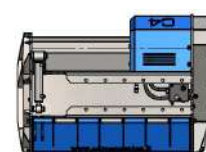
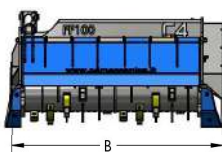
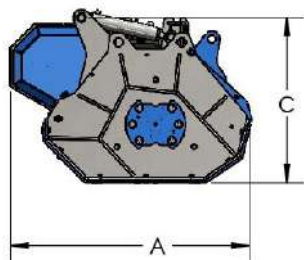


SERIE FF

FF80

FF100

MODELLO (denti fissi)	FF80	FF100
MODELLO (con limitatore di taglio)	FF80L	FF100L
LARGHEZZA DI TAGLIO (mm)	800	1000
ESCAVATORE CONSIGLIATO (ton)	6-10	8-12
PESO FF (modello denti fissi)	400	470
PESO FF-L (mod. con limitatore di taglio)	422	496
PRESSIONE OLIO (bar)	250	250
PORTATA (lt/min)	60-80	60-80
NUMERO UTENSILI	20	24
MAX DIAMETRO DI TAGLIO (mm)	150	150
DIMENSIONE A (mm)	890	890
DIMENSIONE B (mm)	1050	1250
DIMENSIONE C (mm)	605	605
PESO ATTACCO ESCAVATORE (min-max Kg)	15-40	15-40



Fluidbox per una completa e sicura gestione del motore con valvola di massima, sistema anticavitazione e regolazione di flusso per settare correttamente il numero di giri del rotore.



Cassa con doppio fondo per incrementare la robustezza e ottimizzare il volume di taglio, con rivestimento interno in Hardox.



Slitte di appoggio antiscivolo sostituibili di dimensioni generose.



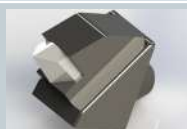
Serie di forature superiori per personalizzare la posizione dell'attacco.



Di serie con tubi idraulici da 3 mt. Disponibile come **optional**: set di tubi con lunghezze personalizzate.



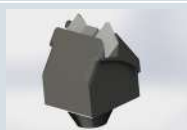
Utensile standard sostituibile con tagliente in widia.



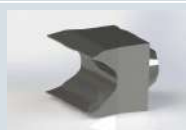
Utensile Plus sostituibile con tagliente in widia.



Disponibile come **optional**: attacco standard e perni con misure personalizzate.



Utensile sostituibile con doppia punta e tagliente in widia.



Utensile per rotore con riduttore di taglio riaffilabile.



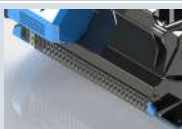
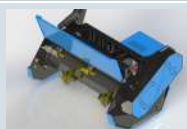
Di serie su FFL riduttore di profondità di taglio che permette al rotore di mantenere un numero costante di giri e di preservare la vita dell'utensile.



Motore a pistoni montato su prolunga con cuscinetti per evitare una usura prematura del motore, con carter per la protezione da urti. Trasmissione a cinghia, indispensabile per applicazioni dove le potenze trasmesse iniziano a diventare consistenti, grazie alla funzione di giunto elastico che permette di preservare sia il motore che il rotore da urti imprevisti. **Optional**: motore cilindrata variabile meccanico.



Rotore a denti fissi con utensili intercambiabili progettato per far fronte ai lavori più gravosi.



Protezione anteriore con portella regolabile ad azionamento idraulico, protezione posteriore con catene.