

SERIE TF

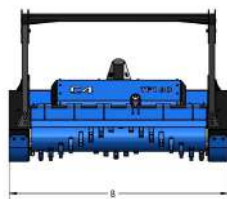
TF160/TF160L

TF180/TF180L

TF200/TF200L



MODELLO (denti fissi)	TF160	TF180	TF200
MODELLO (con riduttore di taglio)	TF160L	TF180L	TF200L
LARGHEZZA TAGLIO (mm)	1560	1760	1960
PESO TF (modello denti fissi)	980	1080	1200
PESO TF-L (mod. con limitatore di taglio)	1020	1123	1250
PRESSIONE OLIO (bar)	250	250	250
PORTATA OLIO (l/min)	100-150	100-150	100-150
NUMERO UTENSILI	34	40	48
MAX DIAMETRO TAGLIO (mm)	150	150	150
DIMENSIONE A (mm)	1060	1060	1060
DIMENSIONE B (mm)	1960	2160	2360
DIMENSIONE C (mm)	1360	1360	1360



Manometro per monitorare costantemente i picchi di pressione.



Cassa con doppio fondo per incrementare la robustezza e ottimizzare il volume di taglio.



Rotore forestale a denti fissi intercambiabili progettato per far fronte ai lavori più gravosi.



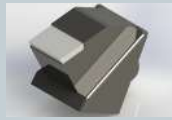
Protezione posteriore con catene.



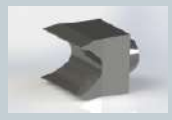
Di serie con tubi idraulici da 3 mt. Disponibile come **optional**: set di tubi con lunghezze personalizzate.



Utensile Plus sostituibile, con tagliente in widia.



Utensile standard sostituibile, con tagliente in widia.



Utensile per rotore con riduttore di taglio riaffilabile.



Utensile sostituibile con doppia punta e tagliente in widia.



Slitte antiusura sostituibili con generose dimensioni di appoggio.



Di serie su TFL riduttore di profondità di taglio che permette al rotore di mantenere un numero costante di giri e di preservare la vita dell'utensile.



Di serie arco abbattitore, con regolazione meccanica per evitare che rami ed arbusti tagliati dalla macchina cadano sopra alla minipala.



Di serie con attacco standard minipala, disponibile come **optional**: attacco personalizzato.



Motore idraulico a pistoni interno alla macchina, montato su prolunga con cuscinetti per evitare una prematura usura. Trasmissione finale a cinghia indispensabile per applicazioni dove le potenze trasmesse diventano importanti, grazie alla funzione di giunto elastico che permette di preservare sia il motore che il rotore da sollecitazioni impreviste.
Optional: motore pistoni con cilindrata variabile



Motore con valvola anticavitazione per preservare motore ed escavatore durante gli arresti di marcia.



Portella di protezione anteriore regolabile idraulicamente. Di serie valvola a 6 vie comandata elettricamente se non si dispone di doppio impianto ausiliario.