

ACCESSORI

TRF115 - TRF135

TRINCIATA FORESTALE PER PORTA ATTREZZI RADIOCOMANDATO

Le trinciatrici forestali della serie TRF sono state concepite per garantire la massima robustezza e affidabilità nelle operazioni di trinciatura di arbusti, ramaglie e gestione del sottobosco.

| CARATTERISTICHE TECNICHE | TRF115 | TRF135 |
|---|---|--------|
| LARGHEZZA TAGLIO (mm) | 1150 | 1350 |
| PESO (Kg) | 500 | 540 |
| PRESSIONE (bar) | 320 | 320 |
| PORTATA OLIO (l/min) | 50 | 50 |
| NUMERO UTENSILI | 24 | 32 |
| MAX DIAMETRO DI TAGLIO (mm) | 150 | 150 |
| DISPONIBILE CON 3 TIPI DI UTENSILI: Standard / Plus / New |  | |
| DI SERIE: Riduttore di profondità di taglio |  | |



COMPONENTI

| | |
|--|---|
| Rotore a denti fissi con riduttore di profondità | Attacco oscillante con molla di richiamo e fermo meccanico |
| Arco abbattitore idraulico regolabile a bordo macchina | Trasmissione con 5 cinghie |
| Portella anteriore idraulica | Motore idraulico a pistoni montato su prolunga cuscinettata |
| Sistema a soffietto per l'inclinazione dell'attrezzatura | |

TRL135 - TRL155

TRINCIATRICE PER PORTA ATTREZZI RADIOCOMANDATO

Trinciatrice a mazza/coltelli mobili, grazie a peso e dimensioni contenuti garantisce la massima maneggevolezza nei lavori di trinciatura di erba e arbusti.

| CARATTERISTICHE TECNICHE | TRL135 | TRL155 |
|--|---|--------|
| LARGHEZZA TAGLIO (mm) | 1350 | 1550 |
| PESO (Kg) | 340 | 375 |
| PRESSIONE (bar) | 320 | 320 |
| PORTATA OLIO (l/min) | 50 | 50 |
| NUMERO UTENSILI | 16 | 20 |
| MAX DIAMETRO DI TAGLIO (mm) | 70 | 70 |
| DISPONIBILE CON 2 TIPI DI UTENSILI: Mazze / Coltelli |  | |



COMPONENTI

| | |
|--|---|
| Rotore equipaggiabile con mazze o coltelli | Motore idraulico a pistoni montato su prolunga cuscinettata |
| Attacco oscillante con molla di richiamo e fermo meccanico | Slitte antiusura sostituibili |
| Trasmissione con 3 cinghie | Rullo folle posteriore con protezione in gomma |

ACCESSORI

TRS115 - TRS135

LE TRINCIATRICI FORESTALI DELLA SERIE TRF sono state concepite come delle macchine polivalenti che permettono di operare sia su manti erbosi che su arbusti e ramaglia fino a 100 mm di diametro.

| CARATTERISTICHE TECNICHE | TRS115 | TRS135 |
|-----------------------------|--------|--------|
| LARGHEZZA TAGLIO (mm) | 1150 | 1350 |
| PESO (Kg) | 443 | 487 |
| PRESSIONE (bar) | 320 | 320 |
| PORTATA OLIO (l/min) | 50 | 50 |
| NUMERO UTENSILI | 16 | 24 |
| MAX DIAMETRO DI TAGLIO (mm) | 100 | 100 |

DISPONIBILE COME OPTIONAL:
Arco abbattente idraulico



CR80

CATENARIA PER PORTA ATTREZZI RADIOCOMANDATO

Attrezzatura che permette lo scavo di tracce su terreno per la posa di recinzioni o servizi sotterranei. Catena portautensili di dimensioni generose dotata di punte intercambiabili in materiale antiusura. Vomere di pulizia solco di serie.

| CARATTERISTICHE TECNICHE | CR80 |
|---|-------------------|
| SLITTA DI APPOGGIO REGOLABILE SU 3 PROFONDITÀ DI SCAVO (mm) | 400-600-800 |
| LARGHEZZA DI SCAVO (mm) | min 120 / max 200 |
| PESO (Kg) | 270 |

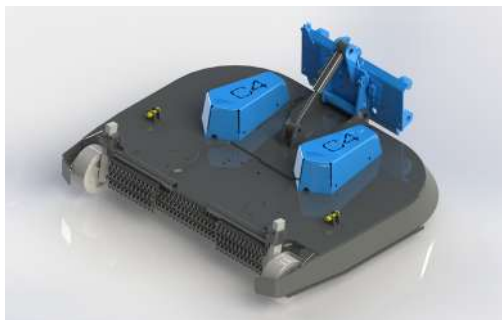


PDR150

PIATTO DECESPUGLIATORE PER PORTA ATTREZZI RADIOCOMANDATO

Piatto con 2 lame controrotanti. Composto da rullo posteriore e ruote folli anteriori regolabili in altezza. Tecnologia Mulching per lo sminuzzamento del materiale

| CARATTERISTICHE TECNICHE | PDR150 |
|------------------------------|---------------|
| ALTEZZA DI TAGLIO REGOLABILE | da 12 a 85 mm |
| LARGHEZZA DI TAGLIO | 1500 mm |
| DIAMETRO DISCHI (mm) | 800 |
| PESO (Kg) | 280 |



ACCESSORI

TN140

TURBINA DA NEVE

Turbina da neve ad azionamento idraulico impiegata per la rimozione di neve da strade, marciapiedi, viali, etc. Macchina a 2 stadi, fresa dotata di lame rompighiaccio e turbina per il lancio della neve.

| CARATTERISTICHE TECNICHE | TN140 |
|--------------------------|-----------|
| LARGHEZZA DI LAVORO (mm) | 1400 |
| ALTEZZA DI LAVORO (mm) | 700 |
| DIAMETRO FRESA (mm) | 390 |
| PESO (Kg) | 255 |
| ALTEZZA MAX CAMINO (mm) | 1680 |
| ROTAZIONE CAMINO | idraulica |



BT30

BIOTRITURATORE

Biotrituratore a tamburo per la riduzione del volume di ramaglie, potature, scarti della gestione del verde e materiali legnosi. Dotato di tubo di lancio per lo scarico del materiale in cassoni/rimorchi.

| CARATTERISTICHE TECNICHE | BT30 |
|------------------------------|------|
| LARGHEZZA ALIMENTAZIONE (mm) | 300 |
| DIAMETRO MAX TAGLIO (mm) | 80 |
| ALTEZZA SCARICO (mm) | 1550 |
| NUMERO COLTELLI | 2 |
| PESO (Kg) | 205 |



BF208 - BF238

BARRA FALCIANTE

Barra falciante a denti a doppio movimento contrapposto, per lo sfalcio di erba/foraggio per successiva essiccazione in campo.

| CARATTERISTICHE TECNICHE | BF208 | BF238 |
|--------------------------|-------|-------|
| LARGHEZZA DI LAVORO (mm) | 2080 | 2380 |
| ALTEZZA (mm) | 350 | 350 |
| PESO (Kg) | 110 | 130 |



ACCESSORI

VI37

VERRICELLO

Verricello di soccorso idraulico fissato al retro del telaio, per il recupero della macchina qualora venga meno l'aderenza a terra della cingolatura. Dotato di sistema di apertura laterale per facilitare le operazioni di manutenzione.

| CARATTERISTICHE TECNICHE | VI37 |
|--------------------------|------|
| FORZA DI TIRO MAX (Kgf) | 3700 |
| QUANTITÀ FUNE (m) | 40 |
| DIAMETRO FUNE (mm) | 10 |
| PESO (Kg) | 140 |

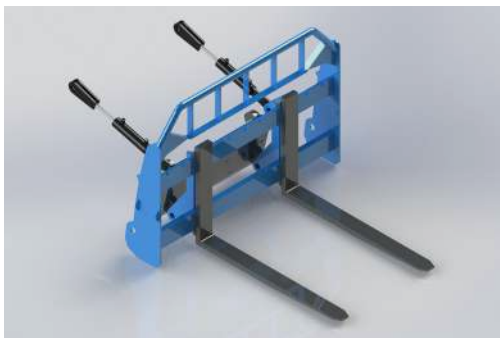


FORCHE

FORCHE

Forche anteriori regolabili in larghezza ed inclinazione, per movimentazione carichi su pallet, dotato di sistema a parallelogramma per mantenere costante l'inclinazione durante la salita e la discesa

| CARATTERISTICHE TECNICHE | |
|---------------------------------|---------------|
| LARGHEZZA MASSIMA FORCHE (mm) | 1000 |
| LUNGHEZZA FORCHE (mm) | 900 |
| CARICO MASSIMO SOLLEVABILE (Kg) | 350Kg a 400mm |
| ALTEZZA DI SOLLEVAMENTO (mm) | 500 |
| PESO (Kg) | 130 |



BMF130

BMF130

Questa benna assume 4 funzioni in una: scavo, carico, movimentazione / livellatura e presa di oggetti.

| CARATTERISTICHE TECNICHE | |
|--------------------------|-----------------------------|
| LARGHEZZA DI LAVORO (mm) | 1400 |
| VOLUME MATERIALE | 160 l - 0.16 m ³ |
| NUMERO DI DENTI | 6 |
| PESO (Kg) | 110 |

